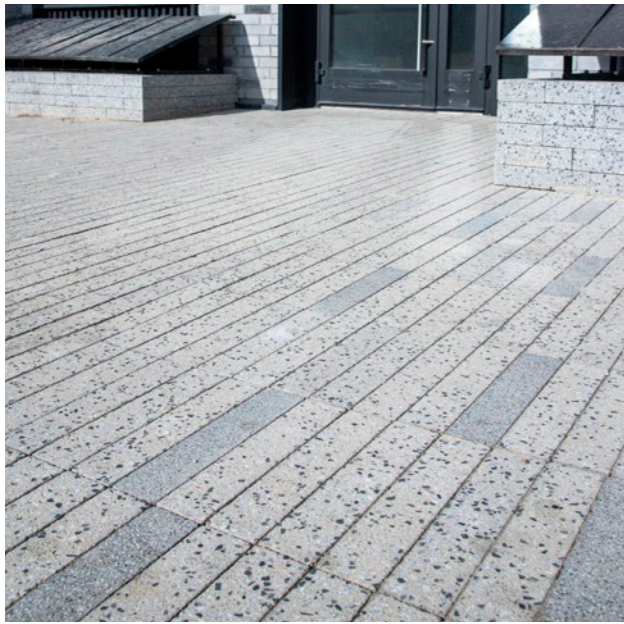




# КОЛЛЕКЦИЯ GRANITE CITY

для общественных городских  
пространств

2023



## О КОЛЛЕКЦИИ

Коллекция **Granite City** — специальная коллекция изделий для мощения Фабрики «Готика» для общественных городских пространств с большой интенсивностью движения пешеходов или автотранспорта.

Камни и плиты **Granite City** с точностью имитируют сорта природного гранита известных месторождений: «Павловское», «Цветок Урала», «Ладожский», «Грис Парга» и др.

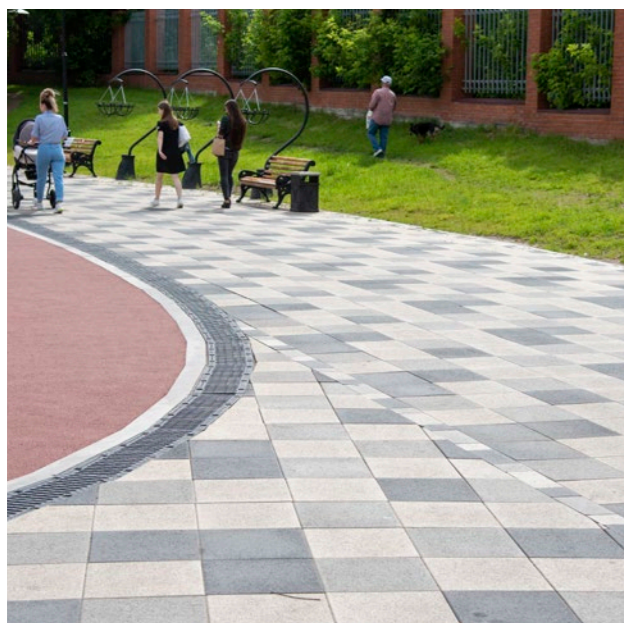
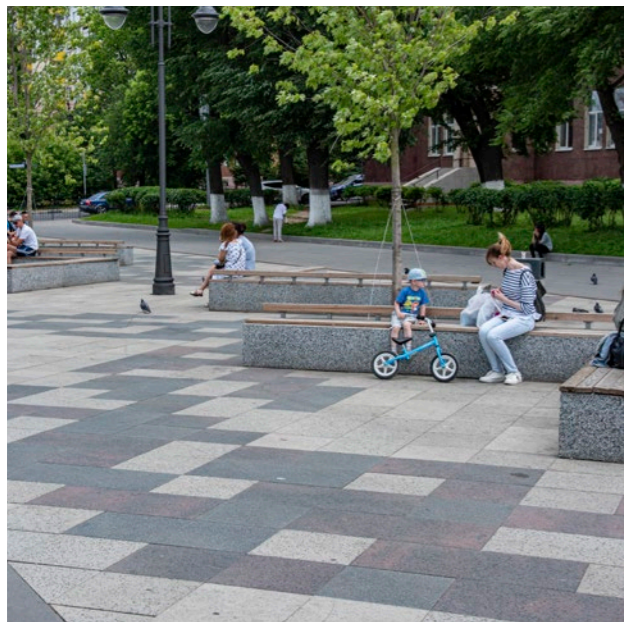
Лицевая поверхность изделий формируется за счет включения в рецептуру крошки из декоративных природных материалов и технологий дополнительной обработки. Возможны следующие виды поверхности:

- **Ferro** — шероховатая поверхность, которая получается благодаря дробеструйной обработке;
- **Fino** — супергладкая поверхность, которая получается благодаря шлифованию;
- **Finerro** — комбинированная поверхность: шлифование + дробеструйная обработка.

Продукция **Granite City** прошла Мосэкспертизу, Мособлэкспертизу. Технические характеристики, цена и показатели изделий включены в каталог ТСН г. Москвы, а также в каталог КТЦ МО.

Все многообразие цветов и форм изделий из коллекции «**Granite City**» представлено на нашем сайте:

[www.fabrika-gotika.ru/collections/granite/](http://www.fabrika-gotika.ru/collections/granite/)



## ОСОБЕННОСТИ И ТЕХНИЧЕСКИЕ ХАРАКТЕРИСТИКИ\*



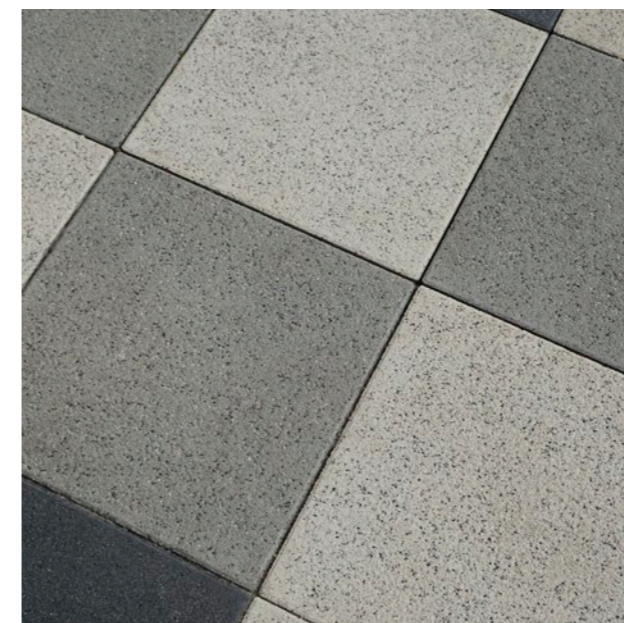
### ПРОЧНОСТЬ

- Увеличенная прочность изделий — **B35** (по ГОСТ: B30)
- Сопротивление ударным нагрузкам от уборочной техники, инструментов и т.п. — **не менее 49 см** (у бетонных камней и плит — 31 см, у натурального гранита — от 50 см)



### БЕЗОПАСНОСТЬ ПРИ ХОДЬБЕ

- Любая поверхность **Ferro** (шероховатая), **Fino** (супергладкая) или **Finerro** (комбинированная) обеспечивает безопасность при ходьбе
- Класс сопротивления скольжения:  
вид смазки вода — **R12**;  
вид смазки масло — **R11**.
- Коэффициент сцепления — **не менее 0,45**.



### ДЕКОРАТИВНЫЙ ВИД И ФАКТУРА ЛИЦЕВОЙ ПОВЕРХНОСТИ

- Повышенная износостойкость — **не более 0,7 г/см.кв**
- Уникальные параметры декоративности и шероховатости:  
**Ferro:** Ra = 99,5...151,6; Rz = 786...1067.  
**Finerro:** Ra = 55,0...81,7; Rz = 466...693.  
**Fino:** Ra = 30,5...42,9; Rz = 308...493.
- Не выгорает за счет применения в лицевом слое декоративных природных материалов и пленкообразующего покрытия **SAVE\*\***
- Грязезащитные свойства — **Класс 2\*\*\***

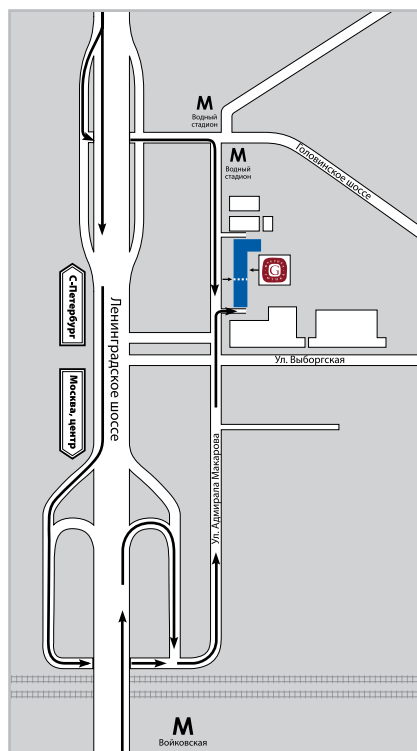
\* Все технические характеристики соответствуют ГОСТ 17608–2017, стандартам Фабрики «Готика» и подтверждены результатами испытаний в независимых лабораториях. Протоколы испытаний направляются по запросу.

\*\* Покрытие Save — дополнительная опция.

\*\*\* Класс очистки поверхности изделий с покрытием SAVE для пищевых загрязнителей.

## СХЕМА ПРОЕЗДА В ОФИС

Москва, ул. Адмирала Макарова, д. 6



125212, г. Москва, ул. Адмирала Макарова, д. 6  
Единый колл-центр в Москве: (495) 225-22-22  
E-mail: [info@fabrika-gotika.ru](mailto:info@fabrika-gotika.ru) | [www.fabrika-gotika.ru](http://www.fabrika-gotika.ru)