



ЛСР. Стеновые материалы

Фасадный клинкер

Группа ЛСР
Санкт-Петербург, 2023



Производство



Санкт-Петербург и ЛО



Колпинский кирпичный завод («ККЗ») –
г. Колпино, Санкт-Петербург



Никольский кирпичный завод («НКЗ») –
Кировский район, Ленинградская область



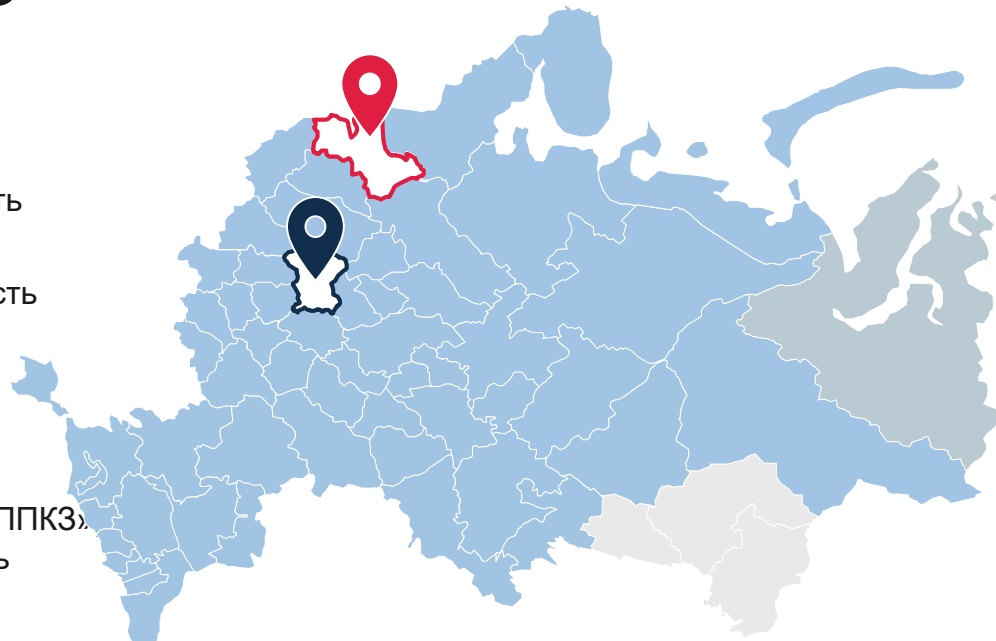
Рябовский кирпичный завод («РКЗ») –
Тосненский район, Ленинградская область



Москва и МО



Павлово-Посадский Кирпичный Завод («ППКЗ») –
г. Павловский Посад, Московская область



Кирпичное производство

Никольский Кирпичный завод

130 млн. шт.

Фасадный клинкер



Тротуарный клинкер



Поризованная керамика
1 НФ, 2,1 НФ, 11,2 НФ, 14,3 НФ



Рябовский Кирпичный завод

95 млн. шт.

Поризованная керамика
4,58 НФ, 8,98 НФ



Рядовой кирпич



Лицевой кирпич
полнотелый,
пустотелый



Печной кирпич



Павлово-Посадский Кирпичный завод

40 млн. шт.

Лицевой кирпич
пустотелый



Рядовой кирпич
полнотелый,
пустотность - 13%



Колпинский Кирпичный завод

62 млн. шт.

Поризованная керамика
2,1 НФ, 10,7НФ теплый,
12,35 НФ



Рядовой кирпич
полнотелый,
пустотность - 13%



Состав клинкера



1

Глина

2

Песок

3

Вода

Фасадный клинкер



Более

8

ОТТЕНКОВ

Высокие эксплуатационные характеристики и устойчивость к условиям агрессивной среды позволяет реализовывать самые смелые проекты вне зависимости от региона.

ВЫСОКАЯ ПРОЧНОСТЬ

МОРОЗОСТОЙКОСТЬ F200

НИЗКОЕ ВОДОПОГЛОЩЕНИЕ

Фасадный клинкер

Производство широкой палитры цветов и фактур фасадного клинкера достигается благодаря современному оборудованию используемому на заводах ЛСР.Стеновые.



гладкий



береста



винтаж



ангоб

Коллекция «Классика»



тёмно-терракотовый флэш
Брюгге



тёмно-красный
Эдинбург



коричневый
Мюнхен



красный флэш
Ноттингем



красный
Лондон



светло-коричневый флэш
Прага

Размер, мм	250 x 85 x 65
Масса, кг	2,4-2,5
Плотность, кг/м ³	1800
Марка	M300
Морозостойкость	F100
Пустотность, %	20
Водопоглощение, %	< 6
Кислотостойкость, %	95

Поверхности:



гладкий



БЕРЕСТА

Коллекция «Классика»



СКОРО В ПРОДАЖЕ

слоновая кость
Палермо

Размер, мм	250 x 85 x 65
Масса, кг	2,4-2,5
Плотность, кг/м ³	1800
Марка	M300
Морозостойкость	F100
Пустотность, %	20
Водопоглощение, %	< 6
Кислотостойкость, %	95

Поверхности:

 ГЛАДКИЙ

 БЕРЕСТА

Коллекция «Возрождение»



красный флэш
Ричмонд



темно-терракотовый
Антверпен



коричневый
Кёльн



темно-красный
с бордовым песком
Порту



темно-красный
с черным песком
Лиссабон

Размер, мм	250 x 85 x 65
Масса, кг	2,4-2,5
Плотность, кг/м ³	1800
Марка	M300
Морозостойкость	F100
Пустотность, %	20
Водопоглощение, %	< 6
Кислотостойкость, %	95

Поверхность:



ВИНТАЖ

Коллекция «Возрождение»



СКОРО В ПРОДАЖЕ

красный

Кембридж



СКОРО В ПРОДАЖЕ

темно-красный

Амстердам

Размер, мм	250 x 85 x 65
Масса, кг	2,4-2,5
Плотность, кг/м ³	1800
Марка	M300
Морозостойкость	F100
Пустотность, %	20
Водопоглощение, %	< 6
Кислотостойкость, %	95

Поверхность:



ВИНТАЖ

Коллекция «Обсидиан»



серебристый
Эльфюс



матовый
Рейкьявик



глянцевый
Рейкьявик

Размер, мм	250 x 85 x 65
Масса, кг	2,4-2,5
Плотность, кг/м ³	1800
Марка	M300
Морозостойкость	F100
Пустотность, %	20
Водопоглощение, %	< 6
Кислотостойкость, %	95

Поверхность:



АНГОБИРОВАННАЯ

Нормативы

Фасадный клинкер производства ООО «ЛСР. Стеновые материалы» изготавливается в соответствии с ГОСТ 530-2012 «Кирпич и камень керамические. Общие технические условия».

Формат	Длина, мм		Ширина, мм		Толщина, мм	
	Номинал	Предельное отклонение	Номинал	Предельное отклонение	Номинал	Предельное отклонение
0,71 НФ	250	±4	85	±3	65	±2

*Предельные отклонения от номинальных размеров, допуски лицевой продукции по ГОСТ

Ангобы

Ангобом называется слой глины, наносимый на поверхность керамического изделия из оксидов металлов и примесей природноокрашенных глин.



Преимущества фасадного клинкера

1 Водопоглощение - менее 6%

2 Прочность – более 300 кгс/см³

3 Плотность – 1800 кг/см³

4 Кислотостойкость – 95%



Отличия клинкера и лицевого кирпича

Эстетичность	1	Внешняя представительность
Производство	2	Температура обжига более 1000° С
Разнообразиие	3	Больше цветов и поверхностей
Водопоглощение	4	Менее 6%
Стойкость	5	К агрессивной среде

Цветные растворы

Благодаря специальным адгезионным добавкам, такой кладочный раствор имеет высокое сцепление с клинкерным кирпичом. Клинкерный кирпич является низкоабсорбным материалом, поэтому смесь необходимо подбирать, без лишней влаги.



Применение в соответствии с расчетами

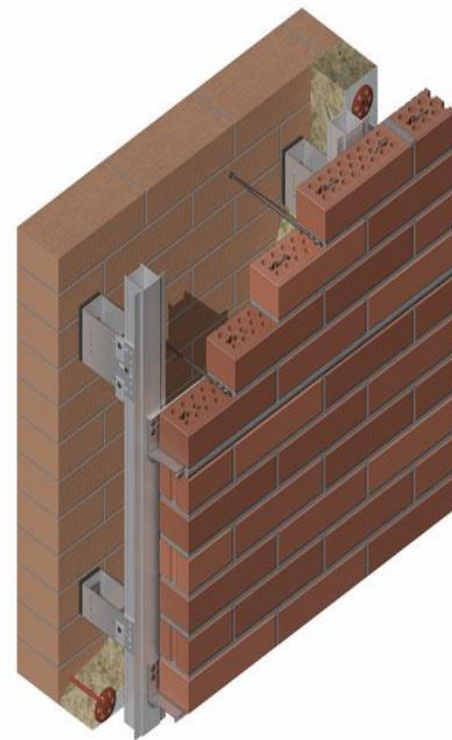
1 Облицовка фасадов зданий

2 Возведение перегородок

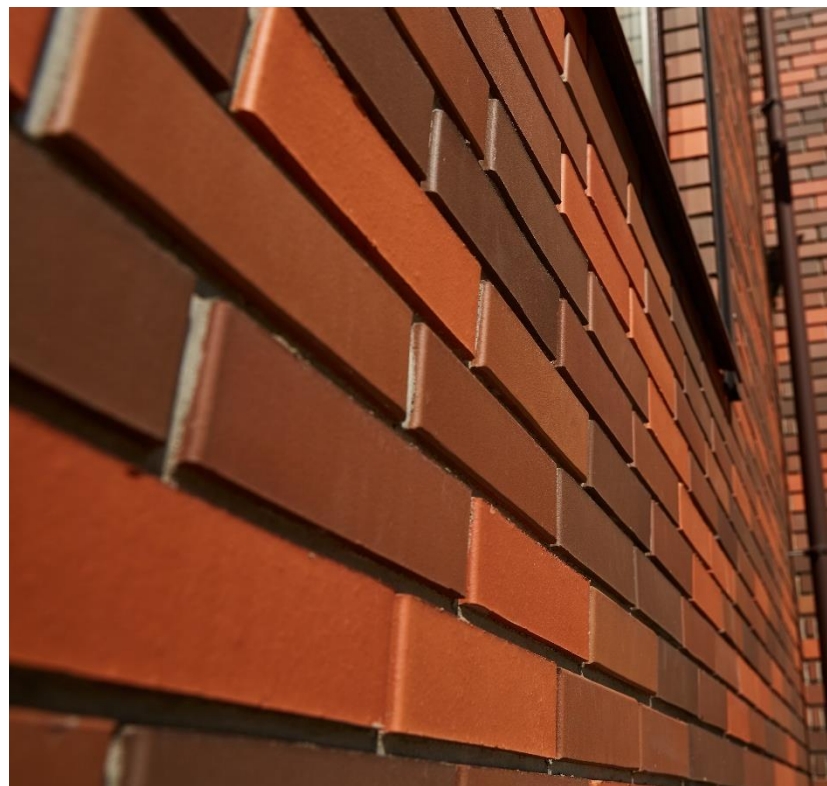
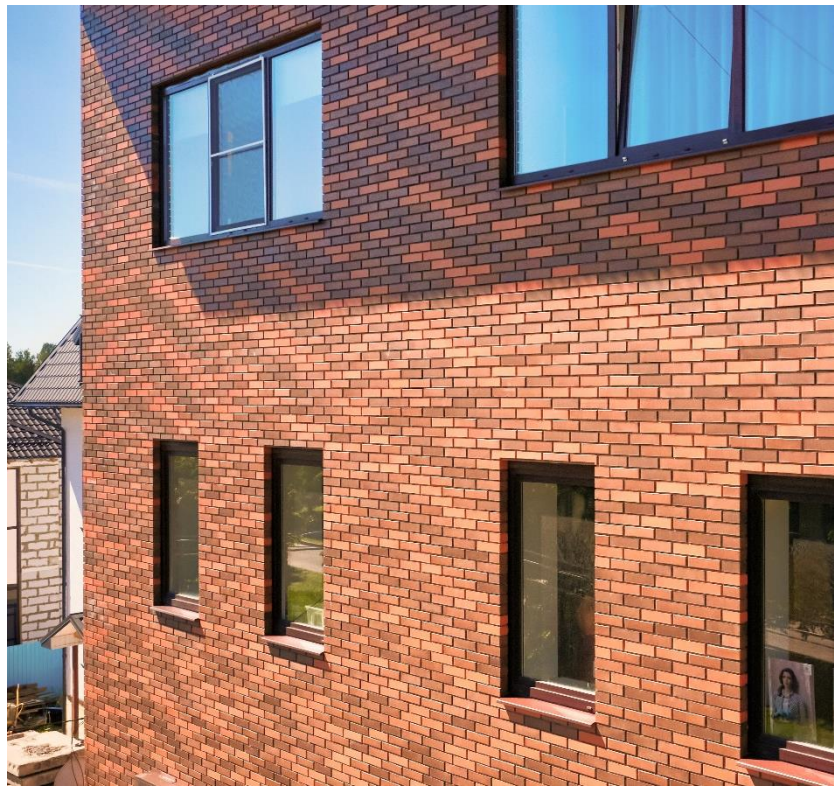
3 Облицовка балконов

4 Опорные конструкций, такие как столбы, колонны, фундаменты, цоколи и ступени лестниц

Применение



Объекты



Объекты



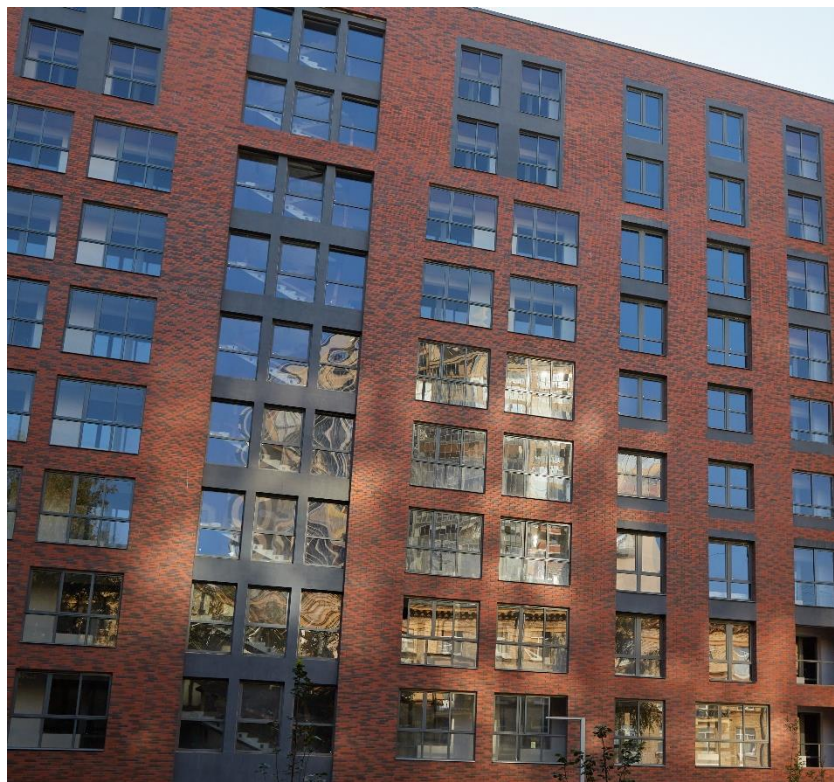
Объекты



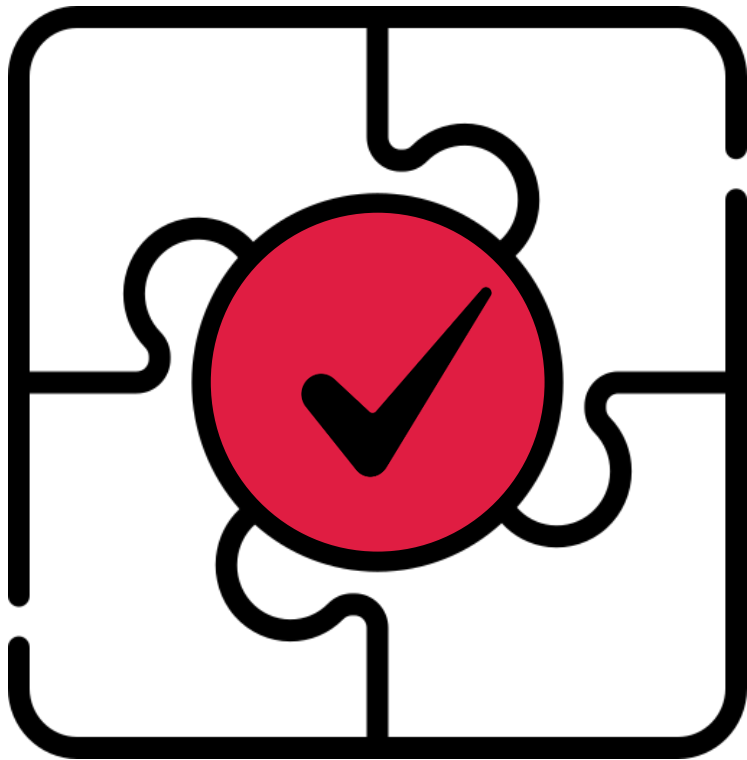
Объекты



Объекты



Контактная информация



Сайт

<http://www.lsrstena.ru/>



Где купить?

<http://www.lsrstena.ru/gde-kupit>