



ЛСР. Стеновые материалы

Лицевая продукция

Группа ЛСР
Санкт-Петербург, 2023

Кирпичное производство



Санкт-Петербург и ЛО



Колпинский кирпичный завод («ККЗ») –
г. Колпино, Санкт-Петербург



Никольский кирпичный завод («НКЗ») –
Кировский район, Ленинградская область



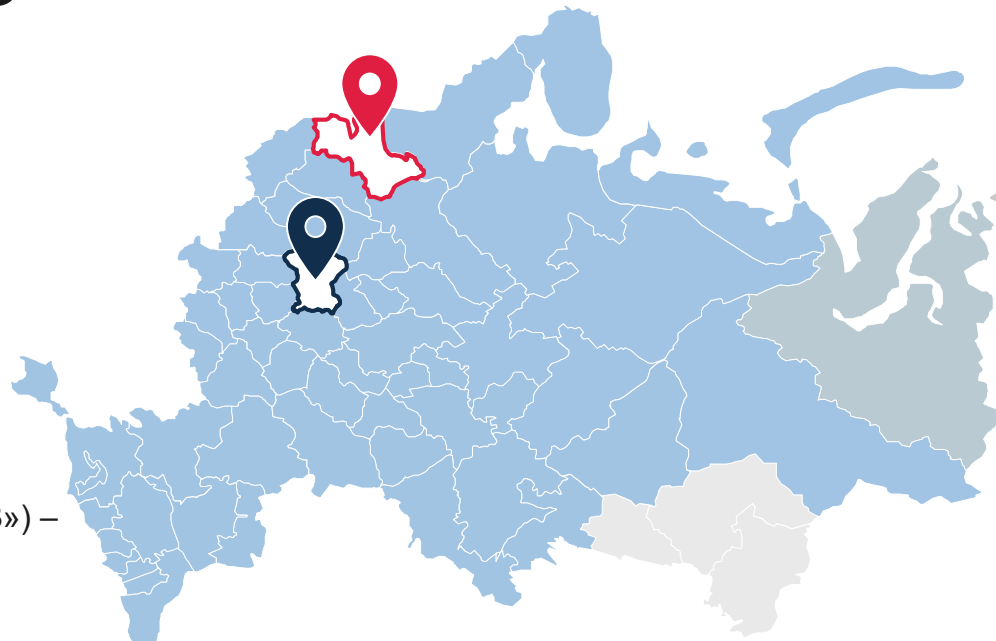
Рябовский кирпичный завод («РКЗ») –
Тосненский район, Ленинградская область



Москва и МО



Павлово-Посадский Кирпичный Завод («ППКЗ») –
г. Павловский Посад, Московская область



Кирпичное производство

Никольский Кирпичный завод

130 млн. шт.

Фасадный клинкер



Тротуарный клинкер



Поризованная керамика
1 НФ, 2,1 НФ, 11,2 НФ, 14,3 НФ



Рябовский Кирпичный завод

95 млн. шт.

Поризованная керамика
4,58 НФ, 8,98 НФ



Рядовой кирпич



Лицевой кирпич
полнотелый,
пустотелый



Печной кирпич



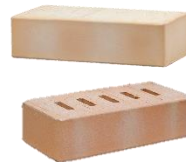
Павлово-Посадский Кирпичный завод

40 млн. шт.

Лицевой кирпич
пустотелый



Рядовой кирпич
полнотелый,
пустотность - 13%



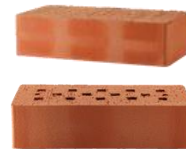
Колпинский Кирпичный завод

62 млн. шт.

Поризованная керамика
2,1 НФ, 10,7НФ теплый,
12,35 НФ



Рядовой кирпич
полнотелый,
пустотность - 13%



Лицевой кирпич



Более

10

ОТТЕНКОВ

Керамический кирпич производства ЛСР – это собственная сырьевая база и широкая палитра цветов.

МНОГООБРАЗИЕ ФАКТУР

УТОЛЩЕННАЯ СТЕНКА 20 ММ

МАРКА ПРОЧНОСТИ М175

Преимущества

1

Заводы используют современные технологии в изготовлении керамической продукции.

2

Для производства используется глина и песок из собственных месторождений.

3

Благодаря медленной сушке в печах, на выходе получается продукция с минимальным содержанием влаги, не больше 8%.

4

Технологии производства позволяют выпускать несколько видов керамической продукции, различающихся по размерам, расцветке и типу поверхности.

Состав кирпича



1

Глина

2

Песок

3

Вода

Виды кирпича

Пустотелый

пустоты составляют
от 13% до 45%



Полнотелый

пустотность – от 0 до 13%



Пустотелый 1 НФ



КРАСНЫЙ ФЛЭШ УЛЬТРА



КРАСНЫЙ ФЛЭШ



ТЁМНО-КОРИЧНЕВЫЙ



ТЁМНО-КРАСНЫЙ



КОРИЧНЕВЫЙ



КРАСНЫЙ



СВЕТЛО-КОРИЧНЕВЫЙ
ФЛЭШ



СВЕТЛО-КОРИЧНЕВЫЙ
ФЛЭШ УЛЬТРА

Размер, мм	250 x 120 x 65
Масса, кг	2,5-2,6
Плотность, кг/м ³	1400
Марка	M175
Морозостойкость	F100
Водопоглощение, %	6-8
Теплопроводность, Вт/м ⁰ С	0,54

Поверхности:



ГЛАДКИЙ



РУСТИК

Пустотелый 1 НФ / Полнотелый 1НФ



БЕЖЕВЫЙ



ГРАФИТОВЫЙ



СВЕТЛО-КОРИЧНЕВЫЙ



КРАСНЫЙ



КОРИЧНЕВЫЙ



КРАСНЫЙ ФЛЭШ

Поверхности:



ГЛАДКИЙ



РУСТИК

Формат:



1 НФ



1 НФ УГЛОВОЙ R-60

Размер, мм	250 x 120 x 65
Масса, кг	2,5-2,6
Плотность, кг/м ³	1400
Марка	M175
Морозостойкость	F100
Водопоглощение, %	6-8
Теплопроводность, Вт/м ⁰ С	0,54
Размер, мм	250 x 120 x 65
Масса, кг	4,3 (4,2 радиус.)
Плотность, кг/м ³	2200
Марка	M400
Морозостойкость	F50-100
Водопоглощение, %	6-8
Теплопроводность, Вт/м ⁰ С при влажность 2 %	0,61

Печной полнотелый кирпич



КРАСНЫЙ

Поверхности:

 ГЛАДКИЙ

Формат:

 1 НФ

Размер, мм	250 x 120 x 65
Масса, кг	4,0
Плотность, кг/м ³	2050
Марка	M250
Морозостойкость	F50
Водопоглощение, %	6-8
Теплопроводность, Вт/м ⁰ С при влажность 2 %	0,9

Нормативы

Лицевой кирпич производства ООО «ЛСР. Стеновые материалы» изготавливается в соответствии с ГОСТ 530-2012 «Кирпич и камень керамические. Общие технические условия».

Формат	Длина, мм		Ширина, мм		Толщина, мм	
	Номинал	Предельное отклонение	Номинал	Предельное отклонение	Номинал	Предельное отклонение
1 НФ	250	±4	120	±3	65	±2

*Предельные отклонения от номинальных размеров, допуски лицевой продукции по ГОСТ

Сопутствующие товары

Специальная кладочная смесь обеспечит необходимую раствору пластичность, а также влагозащитенность и теплопроводность.

Цветная смесь поможет в полной мере реализовать все ваши дизайнерские идеи и решения.

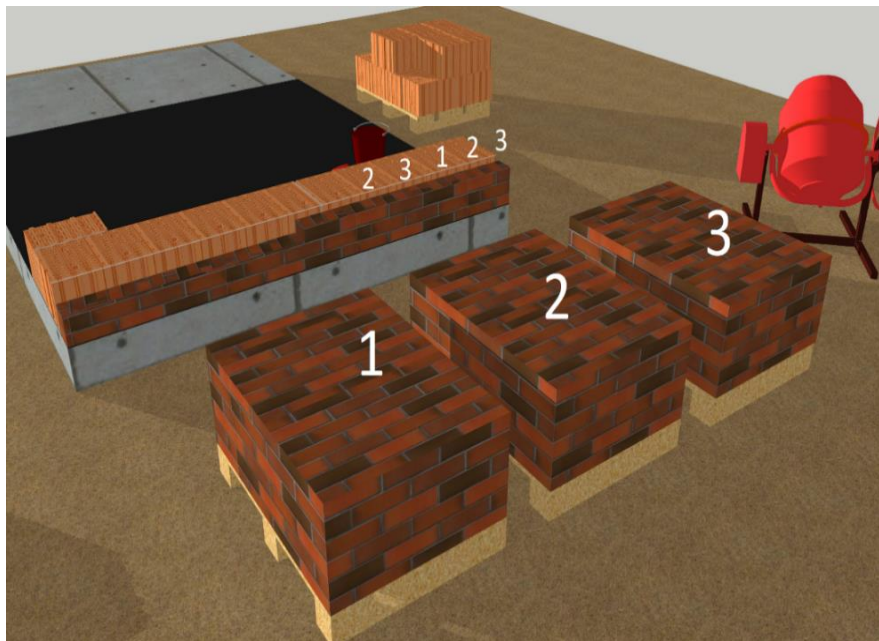


Что такое флэш?



Флэшинг - это особая технология обжига кирпича с регулируемой подачей кислорода в печи. Оттенки кирпича зависят от того, какое количество углерода попало на него: где больше - там интенсивность окрашивания выше, где меньше - там более светлые оттенки.

Технология флэшинг

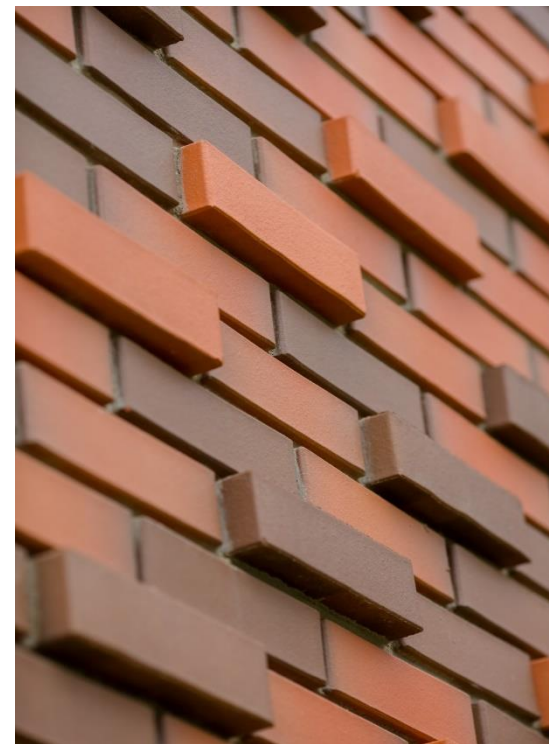


Рекомендации по ведению кладки:

- Для достижения максимально выразительного эффекта, кладка должна вестись минимум с 3 - 4-х поддонов одновременно.
- Разбор поддона должен производиться по диагонали в глубину поддона, от угла к центру, сверху вниз.
- Кладка должна вестись вдоль ряда поочередно из каждого поддона.

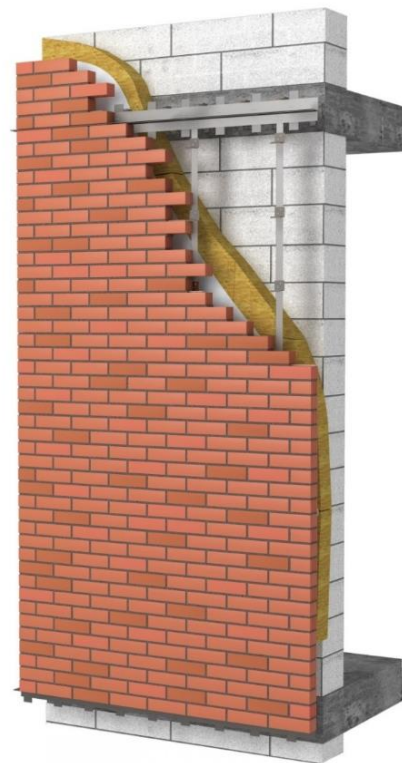
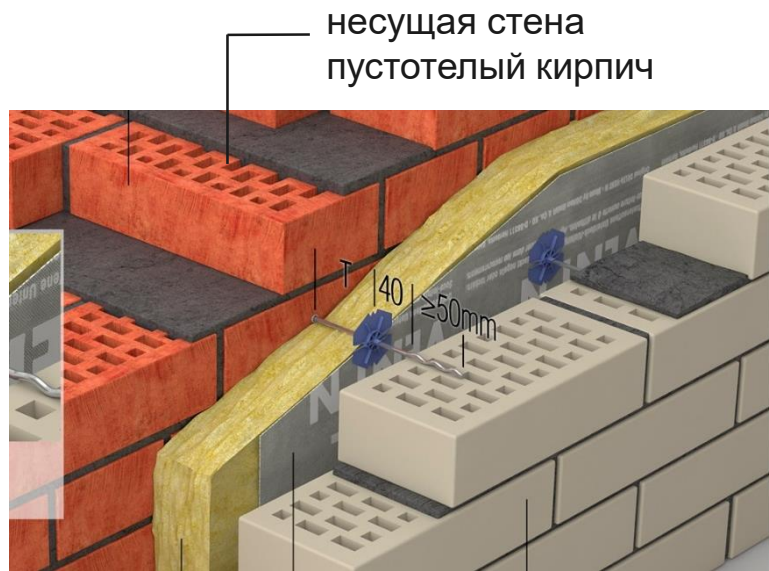
Применение в соответствии с расчетами

Пустотелый	Полнотелый
Облицовка фасадов зданий	Облицовка фасадов зданий
Строительство заборов	Цоколи зданий
Возведение перегородок	Отделка печей и каминов, напольное покрытие перед очагом
Облицовка балконов	Оформление входной группы домов
	Строительство заборов
	Дымовые трубы



Применение

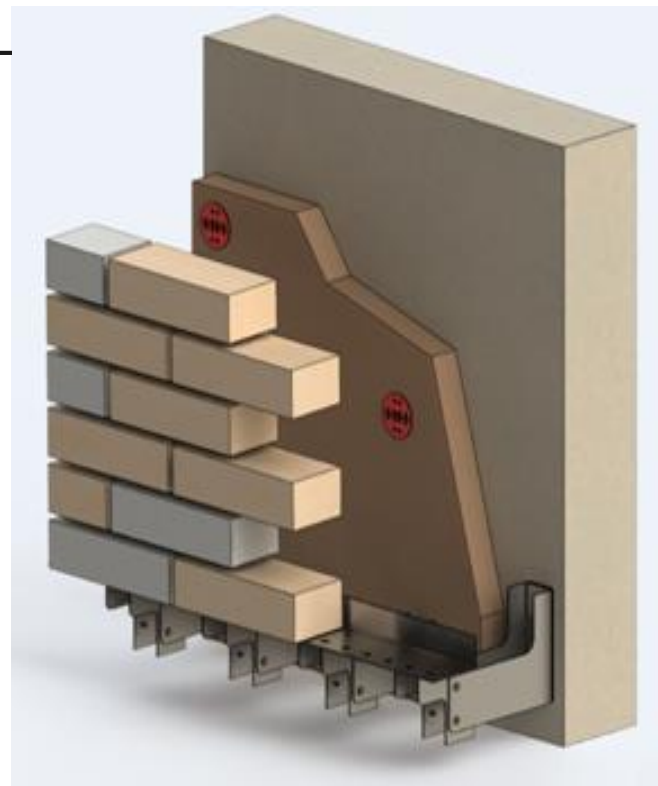
Трехслойная конструкция стены с лицевым кирпичом и утеплителем



Применение

Система с лицевым кирпичом с каркасом из оцинкованной окрашенной стали

Двухслойная конструкция стены с отделкой лицевым кирпичом



Применение



Применение

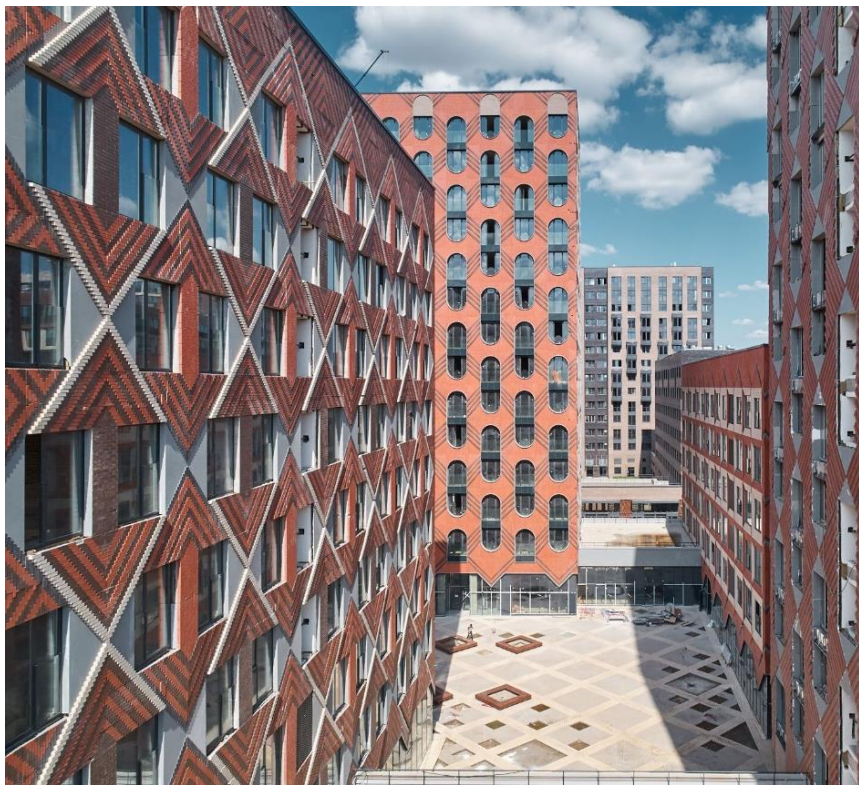


Применение



ЖК Verona
г. Санкт-Петербург

Знаковые объекты



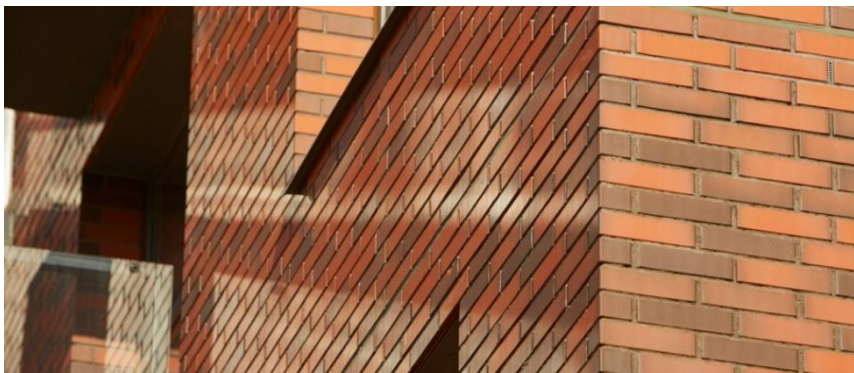
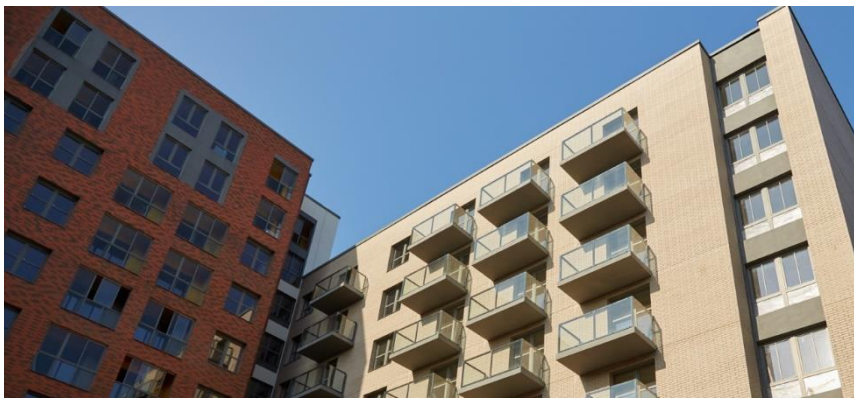
ЖК ЗилАрт
Лихачева пр.
г. Москва

Знаковые объекты



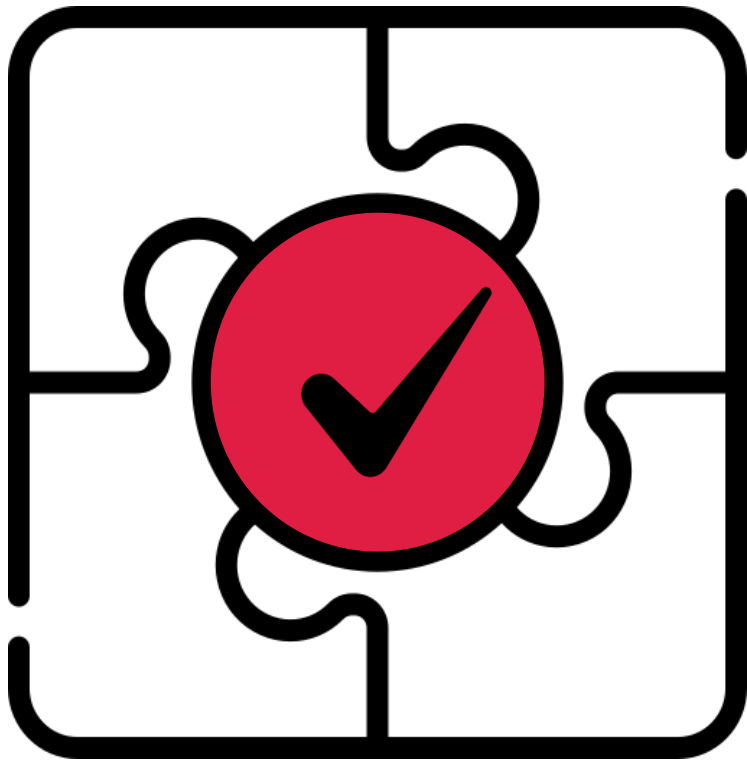
ЖК Нева Хаус
Петровский пр.,
г. Санкт-Петербург

Знаковые объекты



**ЖК «Veren Next
Октябрьская»**
Октябрьская наб.
г. Санкт-Петербург

Контактная информация



Сайт

<http://www.lsrstena.ru/>



Где купить?

<http://www.lsrstena.ru/gde-kupit>